

雪霸武陵農場七家灣溪3日

宿:武陵富野渡假村.桃山瀑布健行.瑞芳老街

第一天南市---西螺---國道3---宜蘭---**午餐**---雪山隧道---宜蘭---沿途欣賞山林美景---思源啞口(南湖大山登山口)---一望無際南山高麗菜田---夜宿武陵富野渡假村(附水療SPA館請自備泳裝.泳帽)---**飯店內歐式自助晚餐**---夜觀星象及音樂會

第二天 晨喚---**飯店內歐式自助早餐**---雪霸國家公園武陵農場(位於大甲溪上游七家灣溪畔,群山環繞,風景絕美,海拔1740-2100公尺,以孕育國寶級的櫻花鉤吻鮭著稱。農場內阡陌縱橫,種植高山蔬果與茶葉,四季風情不同)---高山健行步道時間來回2.5小時至桃山瀑布,瀑布高約50公尺,又名煙聲瀑布,號稱武陵勝景---七家灣溪(國寶級櫻花鉤吻鮭棲息地)---**園區內午餐**---宜蘭支線---宜蘭---**晚餐**---新北市富信大飯店或同等級

第三天晨喚---**飯店內早餐**---瑞芳老街(義方商行:瑞芳礦業鉅子李建興的企業總部、廖建芳古厝、輕便車運煤軌道、傳統閩南街屋……)---搭乘最美臨海支線深澳線火車---八斗子車站(遼闊的海景及壯麗的山景)---**午餐**---國道---賦歸

活動日期: 107年9月28-30日

4人房現金優惠價: 6400元〈含車資.500萬保險.門票.二宿四人房.早午晚7餐.火車票〉**團費**: 6528元

3人房現金優惠價: 6700元〈含車資.500萬保險.門票.二宿三人房.早午晚7餐.火車票〉**團費**: 6834元

2人房現金優惠價: 7000元〈含車資.500萬保險.門票.二宿二人房.早午晚7餐.火車票〉**團費**: 7140元

12歲以下65歲以上及身障者,每位優待300元,一人宿2人房團費9300元,第二天不佔床扣1000元

集合時間地點: 上午06:30時集合出發【成功路郵政總局前】觀賞櫻花鉤吻鮭記得帶望遠鏡

主辦單位: 中華旅行社交觀甲6053 旅品88字第92號

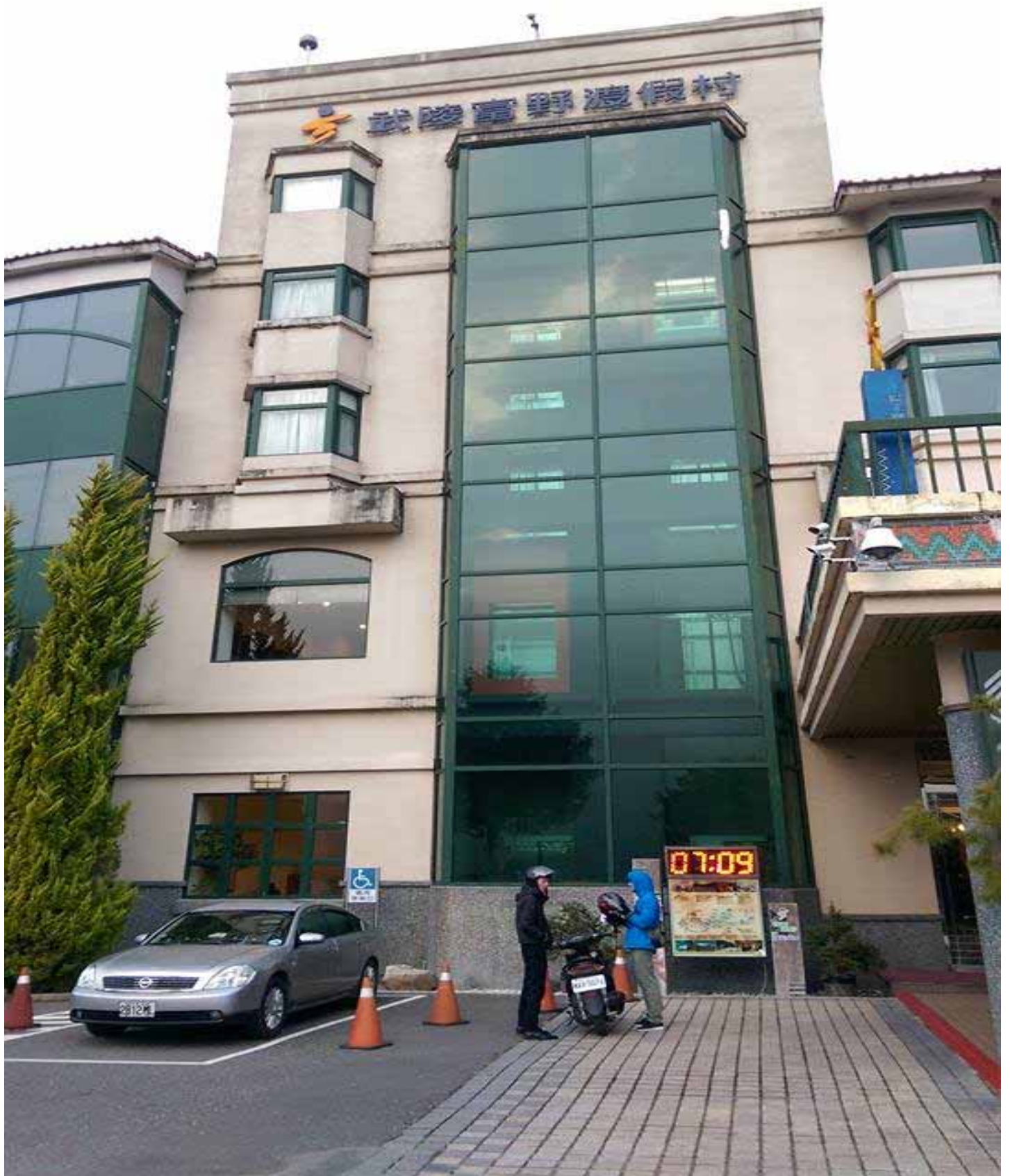
<http://www.666888.com.tw> Line ID :0975316512

連絡電話:06-2269461、2294574

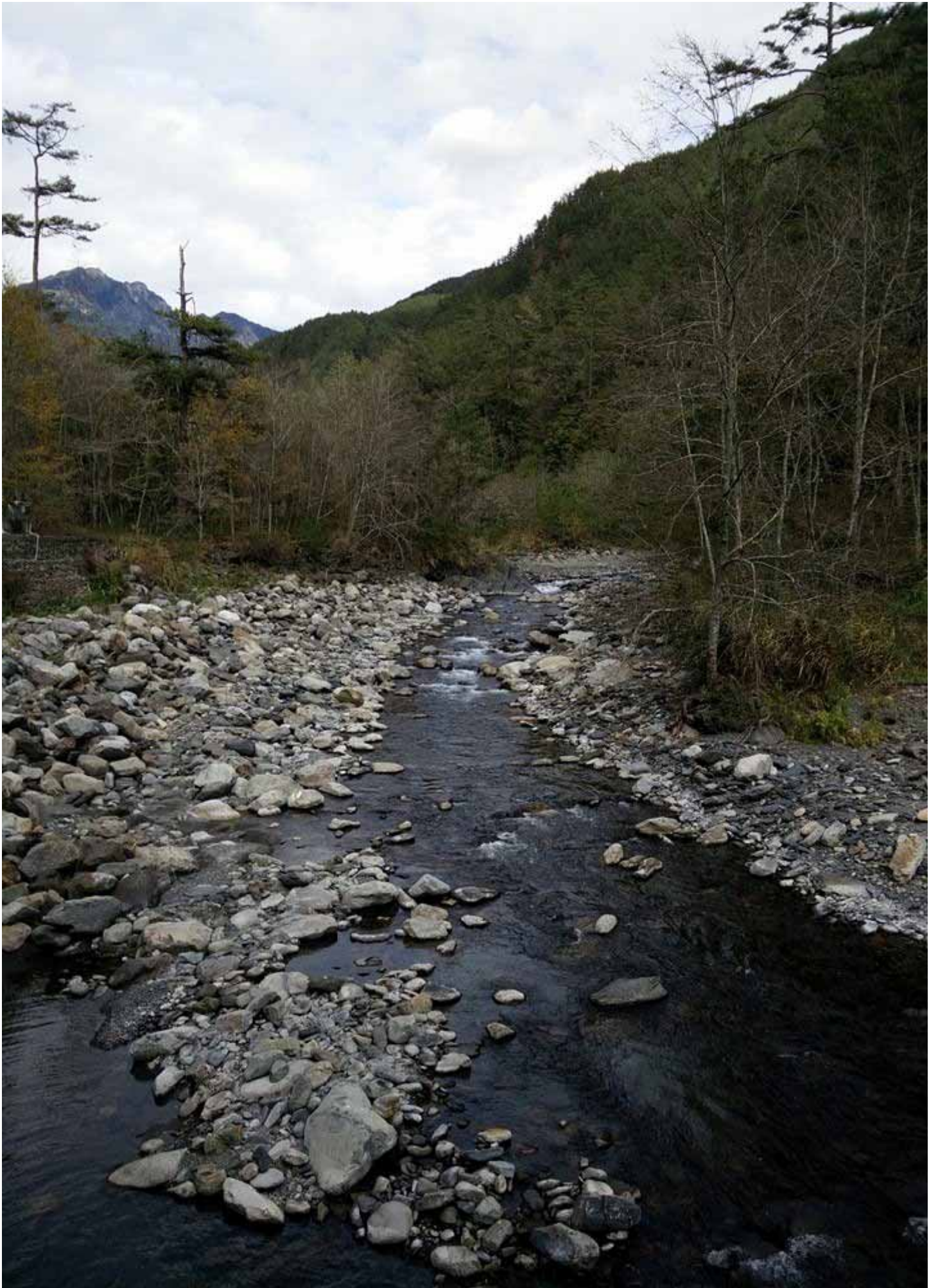


雪山山脈圍繞著的武陵農場，四季有不同的美感，是避暑首選之地

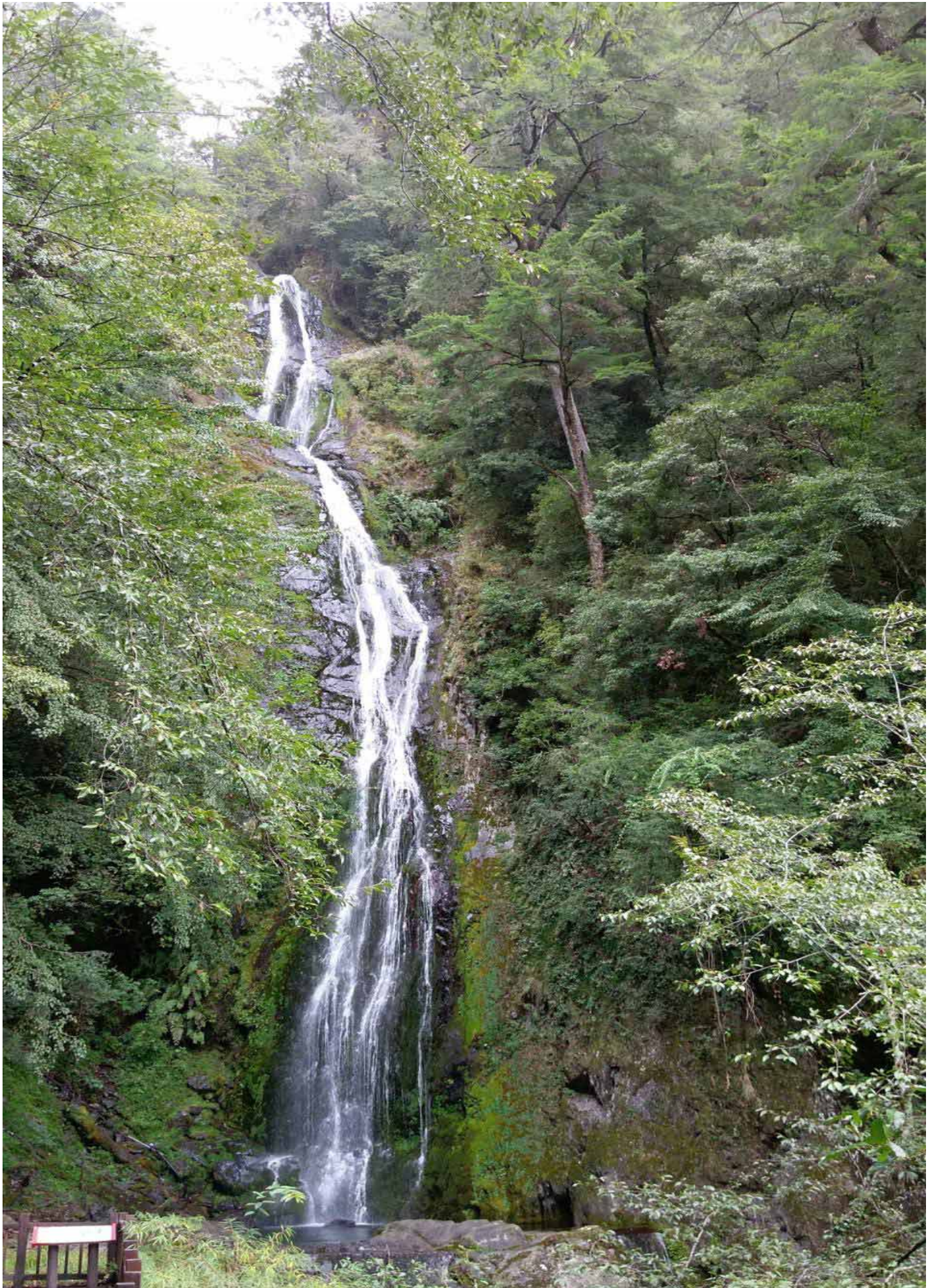




農場最高檔 ”富野渡假村” ，享受美味歐式自助餐、音樂會和觀星活動



清澈的七家灣溪，孕育國寶魚-櫻花鉤吻鮭，冰河時期前來自北海道



桃山瀑布，夏季水氣旺盛，含豐沛負離子，聲響貫徹山谷

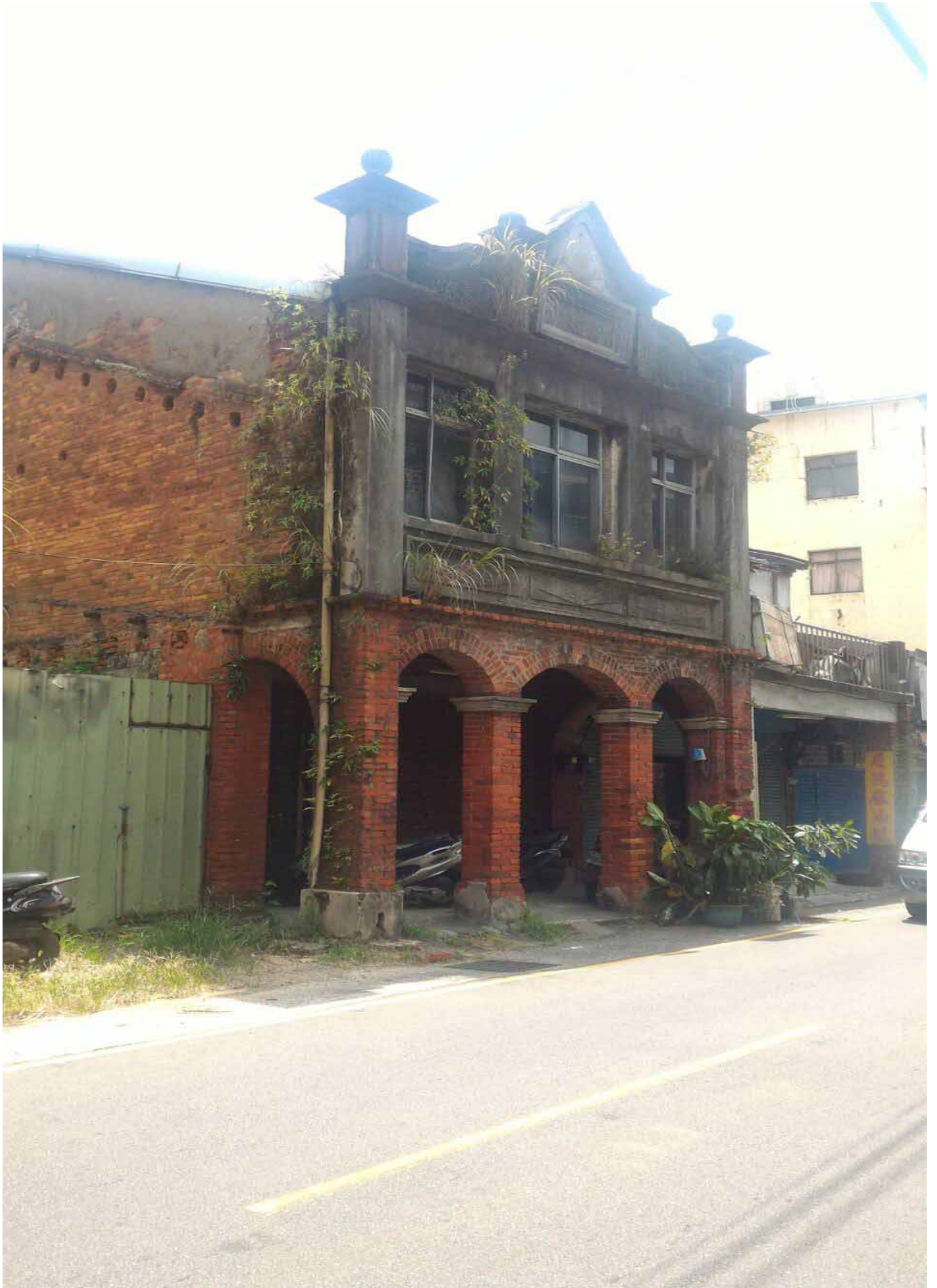


早在數千年前，泰雅族人在此落地生根



瑞芳~八斗子的深澳線靠山面海，是北台灣最美的鐵道支線





廖建芳古厝砌磚拱廊、洗石子、巴洛克式山牆，依稀可見當年榮景