

太平山雲海. 蹦蹦車二日

新溪口吊橋. 羅浮溫泉二日

第一天南市---西螺---國道--桃園---**午餐**---新溪口吊橋(位於石門水庫上游，連接角板山與溪口部落兩側，整座橋長達 303 公尺。除可欣賞周圍山林風景，從橋中間可欣賞石門水庫風光，不同水位高度時亦有不同風景，當水庫達最高水位 250 公尺時，橋身最低處與水面相差約 10 公尺左右，旅客可在此享受走在天空之橋上俯瞰北台灣山林與水庫風光)---接駁小車---羅浮溫泉泡腳 Y---**晚餐**---宿宜蘭富翔飯店或同等級飯店

第二天 晨喚---**早餐**---太平山森林遊樂區---蹦蹦車(沿途群山疊翠，雲海山嵐四起，筆直的林木沿途相伴，似若一條深綠隧道)。茂興站(蕨類原生園區、懷古步道(舊鐵軌遺跡, 木橋景觀)---太平山標高 1950 公尺，一年四季常雲霧繚繞，其"太平雲海"更為臺灣十二勝及新蘭陽八景---**午餐**---雪山隧道---賦歸

活動日期：108 年 3 月 16-17 日

集合時間地點：上午 07 時出發【台南成功路郵政總局前集合】

4 人房現金優惠價：4300 元 (含車資.500 萬保險.門票.一宿四人房.4 餐.小車) **團費**：4386 元

3 人房現金優惠價：4400 元 (含車資.500 萬保險.門票.一宿三人房.4 餐.小車) **團費**：4408 元

2 人房現金優惠價：4800 元 (含車資.500 萬保險.門票.一宿二人房.4 餐.小車) **團費**：4896 元

12 歲以下兒童、65 歲以上老人每位優待 200 元，不佔床扣 700 元，一人宿 2 人房團費 5900 元

集合時間地點：上午 7：00 時集合出發【成功路郵政總局前】

備註：突遇蹦蹦車停駛或車票售完情形，則改遊見晴懷古步道。

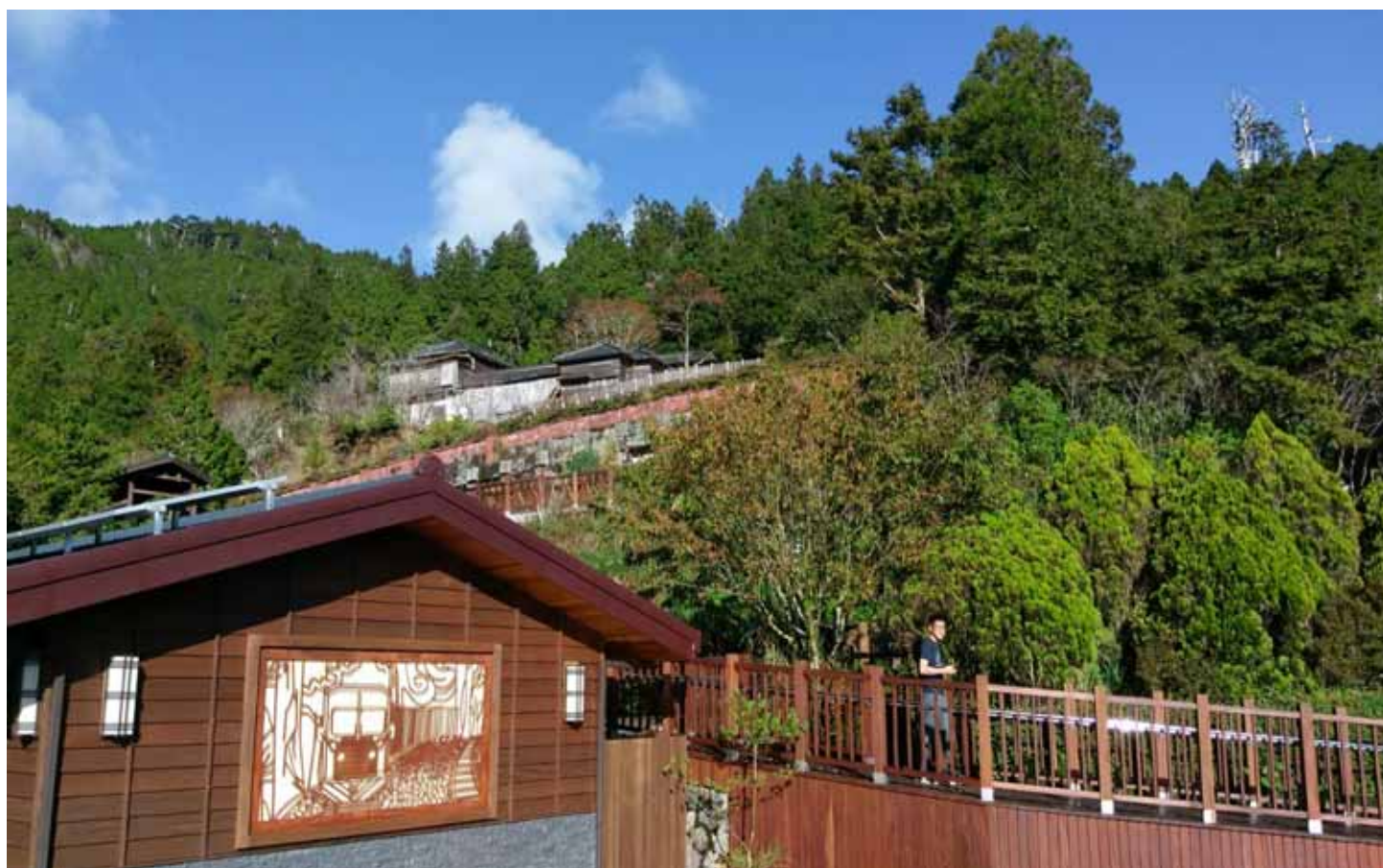
主辦單位：中華旅行社交觀甲 6053 旅品 88 字第 92 號

<http://www.666888.com.tw> Line ID :0975316512

連絡電話：06-2269461、2294574

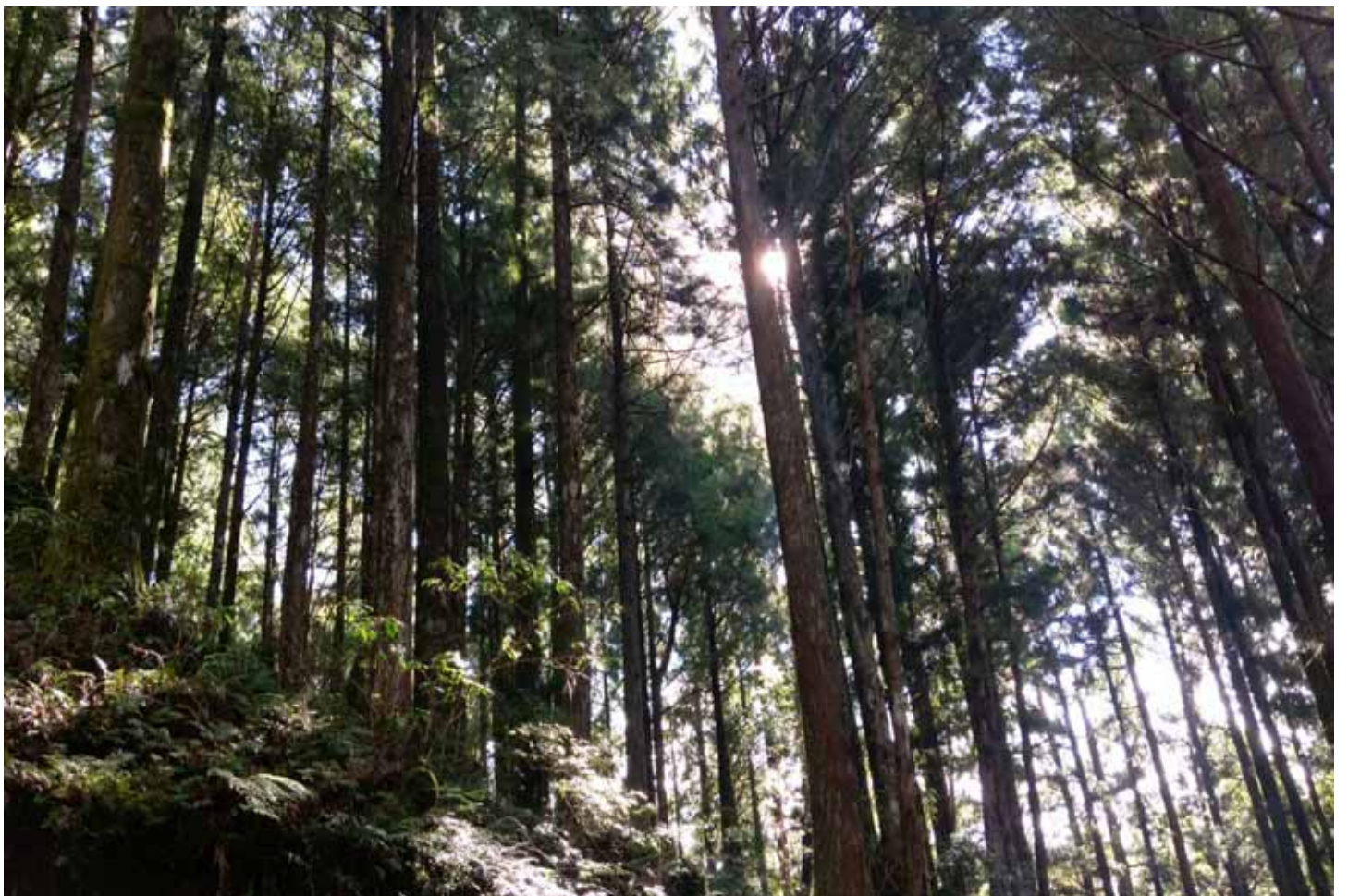


太平山位於海拔 2000 公尺，一年四季有不同的山林風情



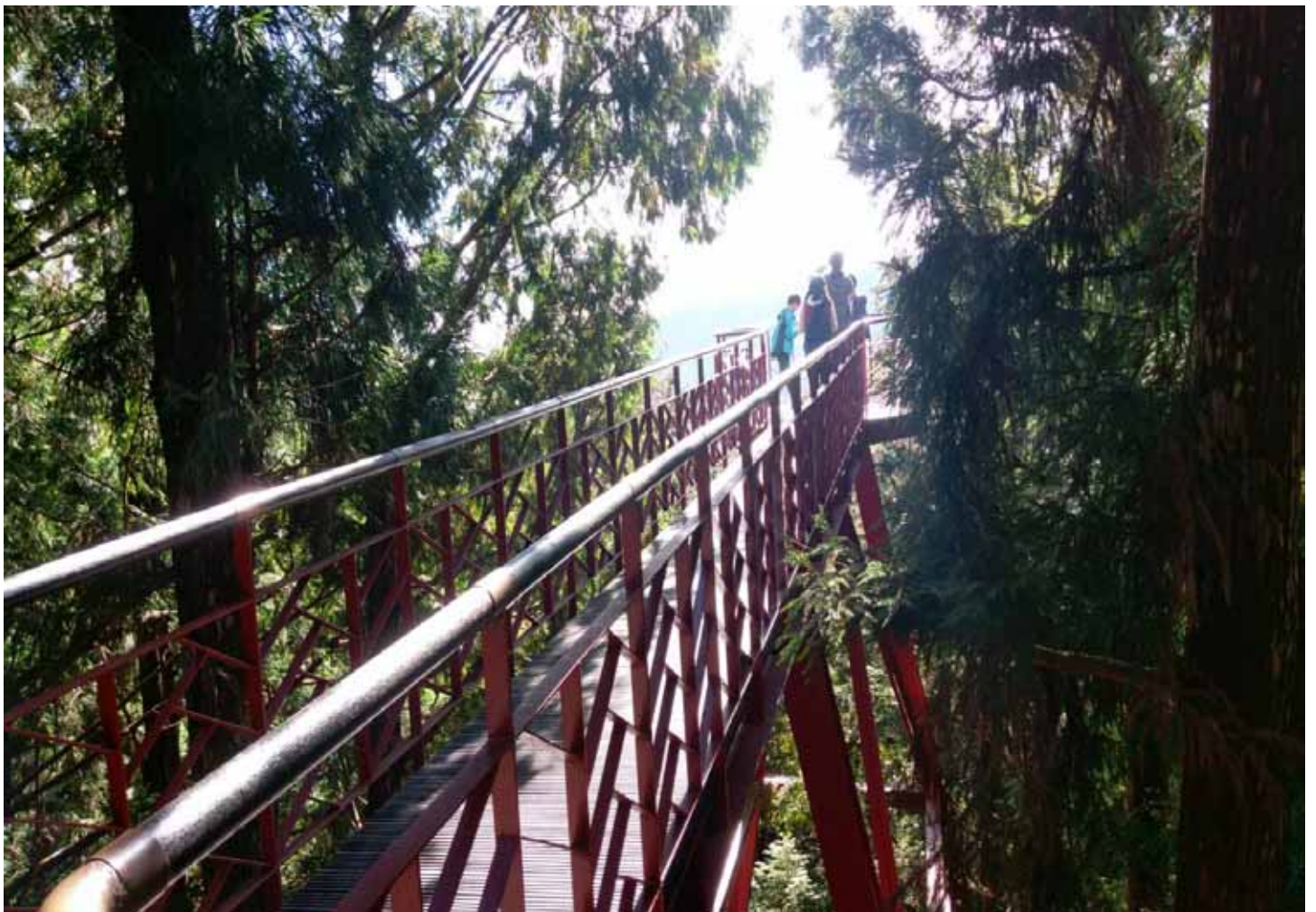


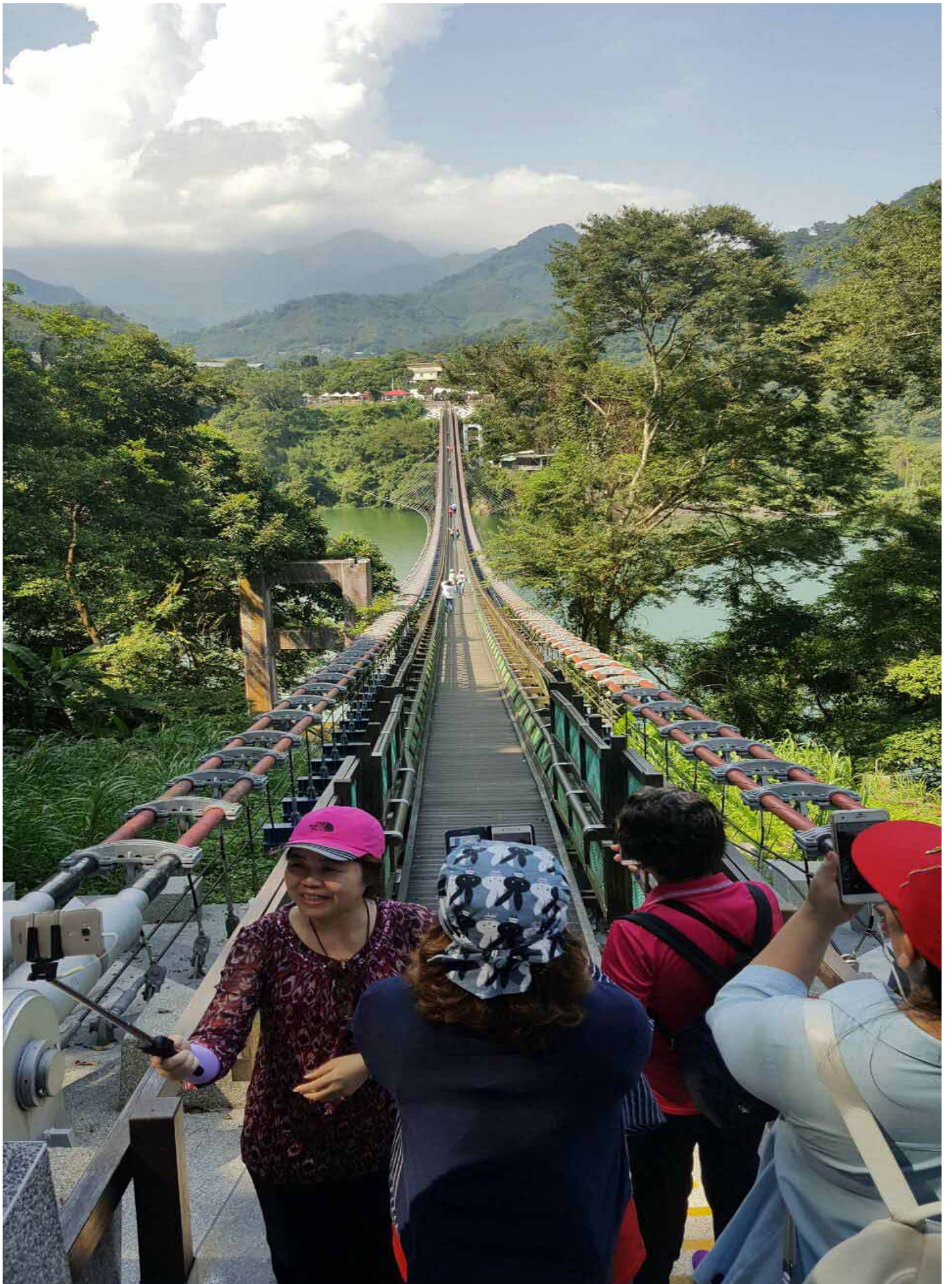
日治時期山地運材軌道 ”茂興懷舊步道 ”，是段原汁原味的鐵路步道





太平山莊~茂興站，長 3 公里的蹦蹦車，更可飽覽沿途的山巒疊翠





新溪口吊橋係採吊床式構造，銜接角板山台地和溪口台地

