

梅峰農場-桃花舞春風1日

活動日期：108年3月24、31日

現金價：1580元〈含車資、500萬保險、門票、午餐〉**團費**：1612元

現金價：6歲以下、身障人士及陪同1200元(不含門票)**團費**：1224元

現金價：65歲以上、榮譽志工本人1380元(當日需攜帶身份證件)**團費**：1408元

集合時間地點：上午7時出發【成功路郵政總局前】

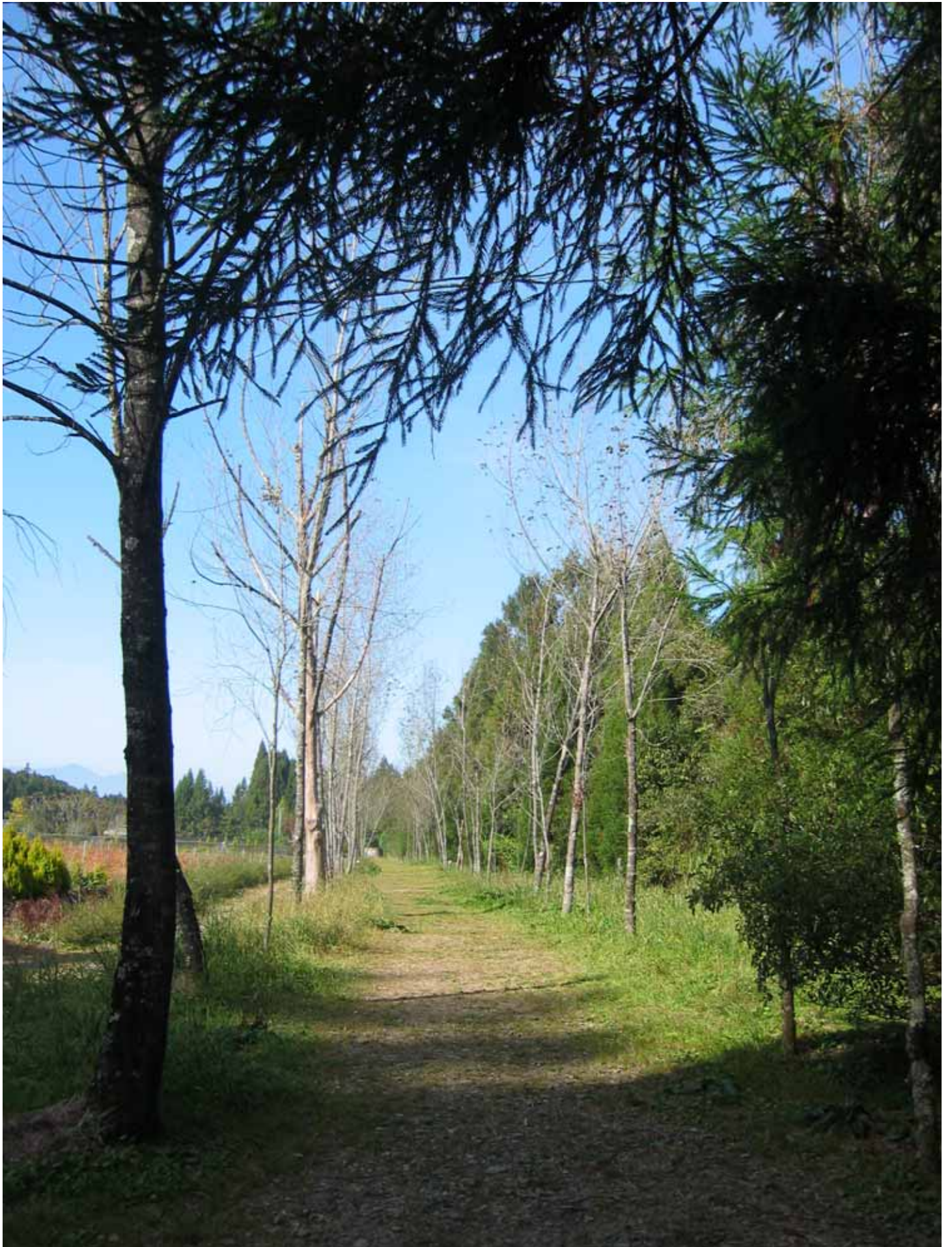
行程簡介：

台南---南二高---古坑休息站---南投---**午餐**---梅峰農場---(臺大山地農場
場本部『梅峰』位在中橫公路霧社支線(台14甲線)14.5公里處，海拔2100
公尺，屬溫帶型氣候，以落葉果樹、高山蔬菜及溫帶花卉果園藝作物之教學研
究和示範經營為工作重點。春天時期百花齊開，花香撲鼻。台灣大學附屬山地
實驗場，佔地600公頃，桃花林、柳杉林、青楓樹、櫻樹區、蟠桃花、水蜜桃
花、綠籬迷宮(考驗智力)、白楊步道(北國蕭瑟氛圍)、白耳畫眉、冠羽畫眉
(鳥類生態…)---南二高---賦歸

主辦單位：中華旅行社觀甲6053 旅品88字第92號

<http://www.666888.com.tw> Line ID :0975316512

連絡電話：06-2269461、2294574



梅峰農場是台大山地實驗林場，屬溫帶型氣候，清爽宜人





農場裡多屬都市少見的溫帶花卉，有專業的導覽員精闢解說







風情萬種的 " 白楊木步道 " ，為農場增添浪漫氣氛





修剪整齊的綠籬，是大人小孩都能盡情玩樂的迷宮

