

採蘋果 2020梅峰農場-蘋芬秋色2日

一年一度蘋果採收的季節終於來到，體驗親手採摘蘋果的甜蜜滋味，透過環境教育人員的帶領，了解蘋果的成長歷程、生長環境。本次特別安排住宿梅峰農場，讓遊客更加親近大自然

活動日期：109年11月20-21(週五~週六)

2人房現金價：5900元(含車資、500萬保險、一宿、採果、4餐、門票) **團費**：6018元

3人房現金價：5800元(含車資、500萬保險、一宿、採果、4餐、門票) **團費**：5916元

4人房現金價：5600元(含車資、500萬保險、一宿、採果、4餐、門票) **團費**：5712元

12歲以下、身障者及65歲以上長者每位優待200元，1人宿二人房團費8500。本次活動除100公分以下幼兒可不佔床，其餘一律佔床。

集合時間地點：上午7時出發【台南市成功路郵政總局前】

行程簡介：

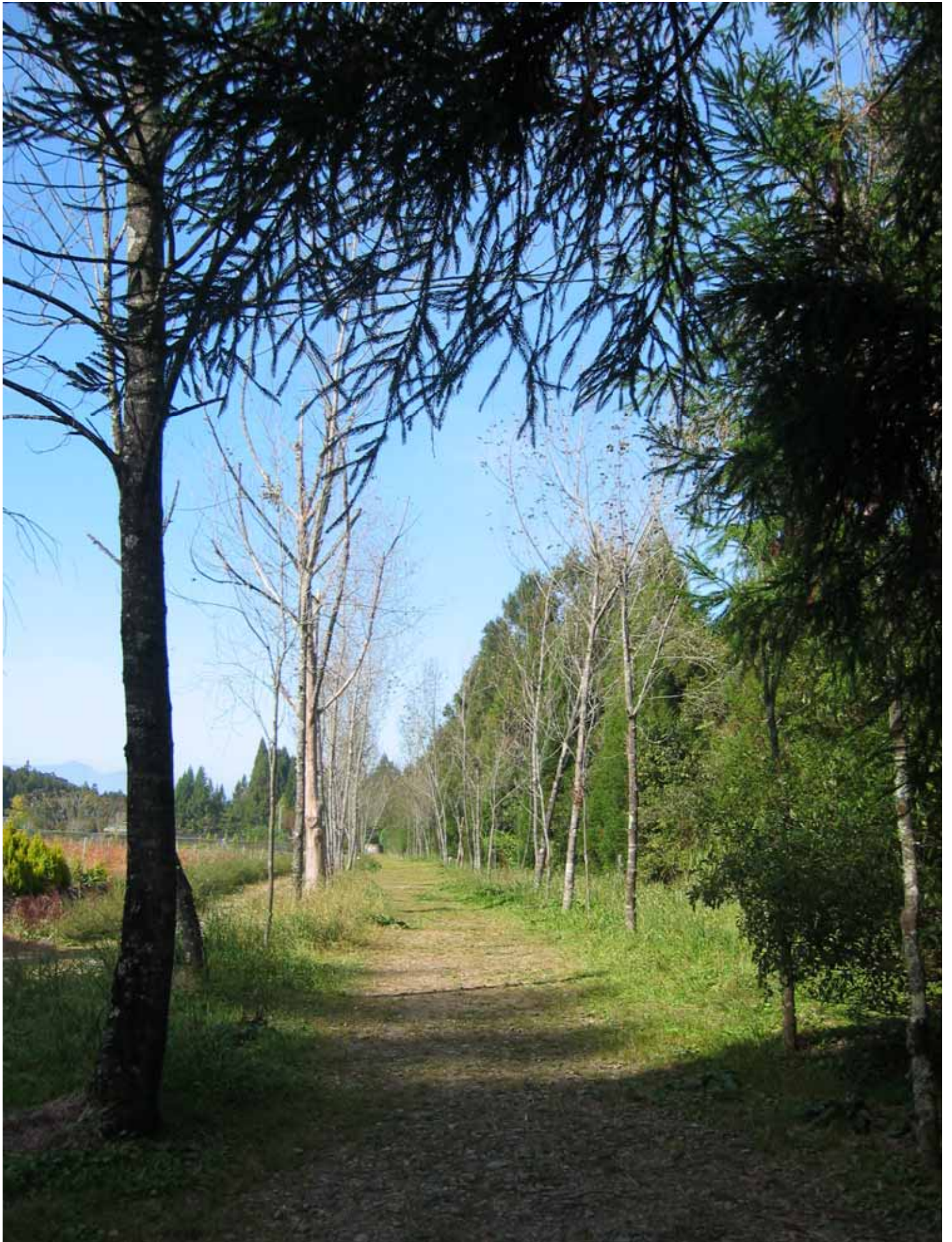
第一天 台南---南二高---古坑休息站---埔里---**午餐**---梅峰農場---(台灣大學附屬山地實驗場，場本部海拔高度約為兩千一百公尺，屬於溫帶氣候，園區內種植多種高山蔬菜、果蔬與花卉，一年四季皆呈現不同樣貌風情。由專人帶領園區導覽、自然生態採果簡報、夜間活動~觀星或觀蟲(視天候狀況進行)---**農場內晚餐**---夜宿梅峰農場

第二天 早安賞鳥---**早餐**---採蘋果(每人可帶回自採蘋果大約5粒，屆時以農場公佈為主)---**午餐**---清境高空景觀步道海拔約1700~2000公尺，全長1.6公里，離開車道，跨過草原，穿梭林梢，屬於視野開闊的「高架空中步道」，旅客可以安全健行的同時，欣賞野鳥跳躍樹冠上的生態---南二高---賦歸

主辦單位：中華旅行社交觀甲6053 旅品88字第92號

<http://www.666888.com.tw> Line ID :0975316512

連絡電話：06-2269461、2294574



梅峰農場是台大山地實驗林場，屬溫帶型氣候，清爽宜人



在海拔 2100 公尺的梅峰農場住上一晚，可以參加夜間觀星活動





農場裡多屬都市少見的溫帶花卉，有專業的導覽員精闢解說





在結實纍纍的蘋果樹下 " 採蘋果 " ，是此次活動的高潮、有趣體驗







清境高空景觀步道，放眼群山如帶、深谷千米

