

梅峰桃花緣~春之饗宴1日

活動日期：110 年 3 月 21 日

現金價：1650 元〈含車資、500 萬保險、門票、午餐〉團費：1683 元

現金價：1300 元(6 歲以下、身障人士及陪同 (不含門票)團費：1326 元

現金價：1500 元當日需攜帶身份證件(65 歲以上、榮譽志工本人) 團費：1530 元

集合時間地點：上午 7 時出發【成功路郵政總局前】

行程簡介：

台南---南二高---古坑休息站---南投---午餐---梅峰農場---(臺大山地農場

場本部『梅峰』位在中橫公路霧社支線(台 14 甲線)14.5 公里處，海拔 2100

公尺，屬溫帶型氣候，以落葉果樹、高山蔬菜及溫帶花卉果園藝作物之教學研

究和示範經營為工作重點。春天時期百花齊開，花香撲鼻。台灣大學附屬山地

實驗場，佔地 600 公頃，桃花林、柳杉林、青楓樹、櫻樹區、蟠桃花、水蜜桃

花、綠籬迷宮(考驗智力)、白楊步道(北國蕭瑟氛圍)、白耳畫眉、冠羽畫眉

(鳥類生態...)---南二高---賦歸

*旅遊開始前第四十一日以前解除契約者，賠償旅遊費用百分之五。旅遊開始前第三十一日至第四十日以內解除契約者，賠償旅遊費用百分之十。旅遊開始前第二十一日至第三十日以內解除契約者，賠償旅遊費用百分之二十。旅遊開始前第二日至第二十日以內解除契約者，賠償旅遊費用百分之三十。旅遊開始前一日解除契約者，賠償旅遊費用百分之五十。旅遊開始日或開始後解除契約或未通知不參加者，賠償旅遊費用百分之一百。

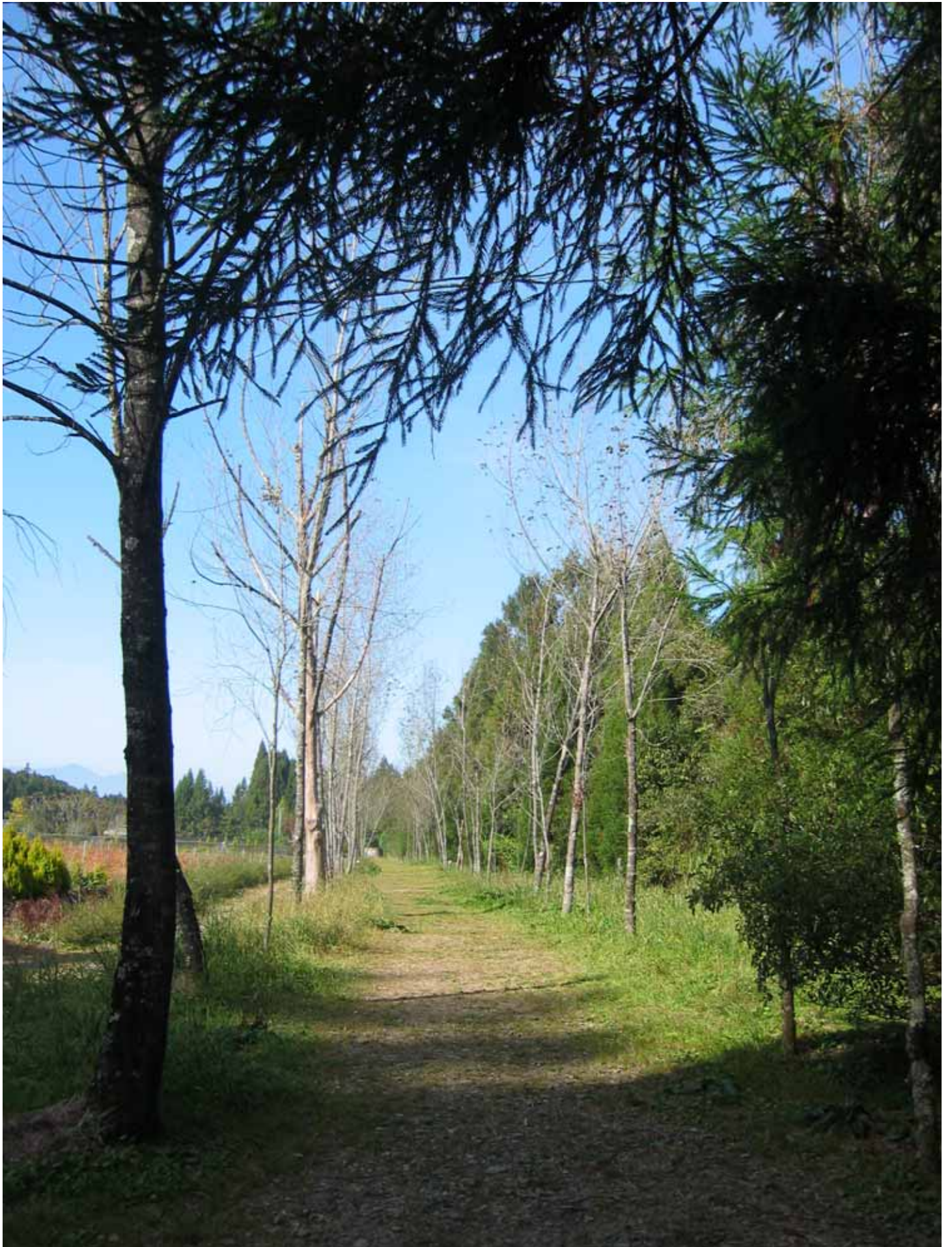
*報名人數未達出團最低人數(28人)，則退還訂金，請勿異議。

主辦單位：中華旅行社觀甲 6053 旅品 88 字第 92 號

<http://www.666888.com.tw> Line ID :0975316512

連絡電話:06-2269461、2294574





梅峰農場是台大山地實驗林場，屬溫帶型氣候，清爽宜人



農場裡多屬都市少見的溫帶花卉，有專業的導覽員精闢解說





風情萬種的 " 白楊木步道 " ，為農場增添浪漫氣氛





修剪整齊的綠籬，是大人小孩都能盡情玩樂的迷宮

